

PPEE

Programa de Pós-Graduação
Profissional em Engenharia Elétrica

QUESTIONÁRIO DE PERCEPÇÃO DISCENTES

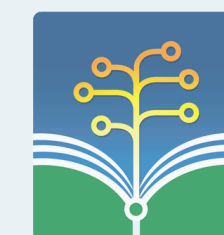
Disciplinas Ofertadas no Semestre 2025/1

Turma Regular Aberta (Tópicos em Segurança Cibernética 3)

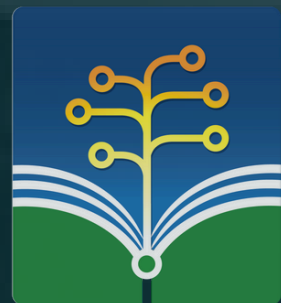
- Período da coleta: Setembro/2025
- Total de respondentes: 1 discente

O instrumento de coleta foi composto por questões objetivas e abertas. As questões de múltipla escolha seguiram uma escala de avaliação de 1 a 5, conforme descrito a seguir:

- 1 – Muito insatisfeito
- 2 – Insatisfeito
- 3 – Nem satisfeito nem insatisfeito
- 4 – Satisfeito
- 5 – Muito satisfeito



PPEE
Programa de Pós-Graduação
Profissional em Engenharia Elétrica



PPEE

Programa de Pós-Graduação
Profissional em Engenharia Elétrica

PERCEPÇÃO DO DISCENTE SOBRE A ATUAÇÃO DO DOCENTE

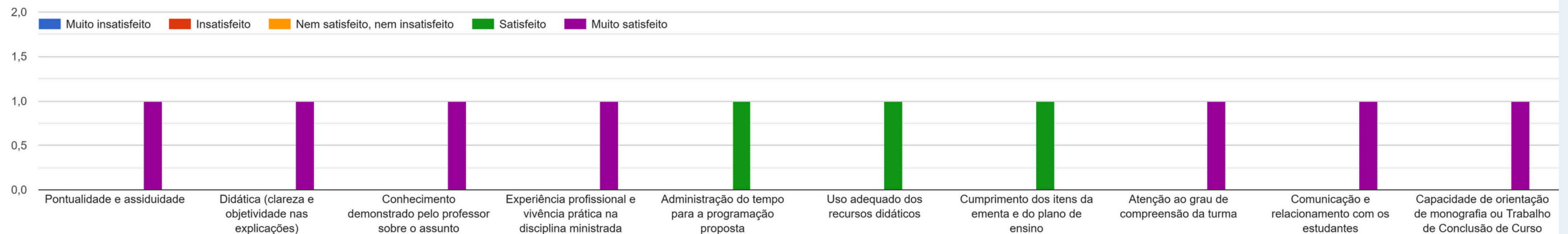
1º BLOCO DE QUESTÕES

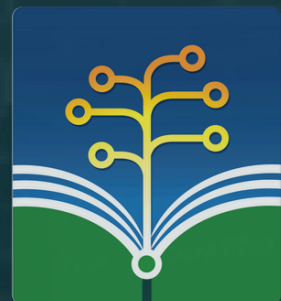
Critérios Avaliados - Atuação do Docente

- 1 – Pontualidade e assiduidade
- 2 – Didática (clareza e objetividade nas explicações).
- 3 – Conhecimento demonstrado pelo professor sobre o assunto.
- 4 – Experiência profissional e vivência prática na disciplina ministrada.

- 5 – Administração do tempo para a programação proposta.
- 6 –so adequado dos recursos didáticos.
- 7 – Cumprimento dos itens da ementa e do plano de ensino.
- 8 – Atenção ao grau de compreensão da turma.
- 9 – Comunicação e relacionamento com os estudantes.
- 10 – Capacidade de orientação de monografia.

QUANTO A(O) PROFESSOR(A)





PPEE

Programa de Pós-Graduação
Profissional em Engenharia Elétrica

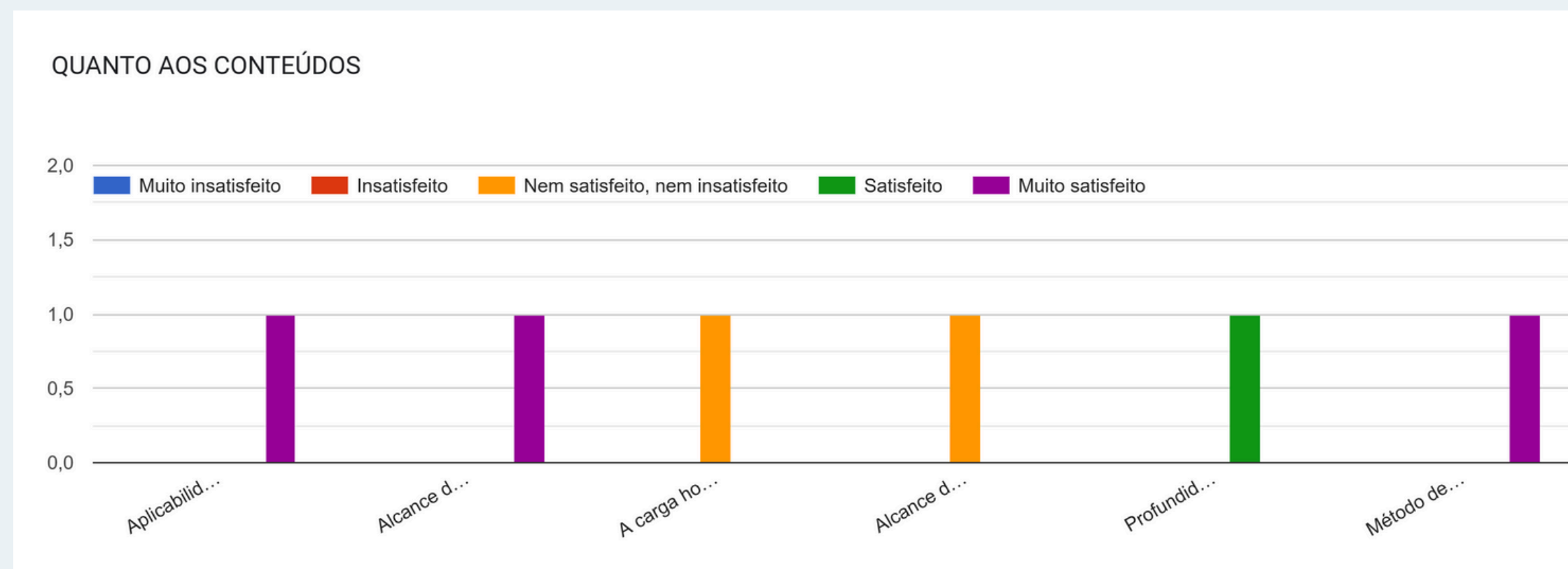
PERCEPÇÃO DO DISCENTE SOBRE AVALIAÇÃO DA DISCIPLINA

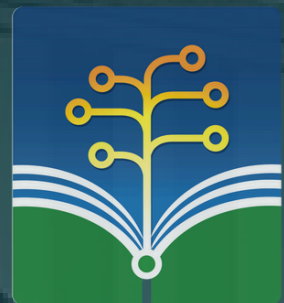
2º BLOCO DE QUESTÕES

Critérios Avaliados - Avaliação da Disciplina

- 1 – Aplicabilidade dos conteúdos para sua vida profissional.
- 2 – Alcance de conhecimentos e habilidades pessoais.
- 3 – A carga horária de trabalhos/estudos exigida em relação ao tempo disponível.

- 4- Alcance dos objetivos propostos na disciplina.
- 5 – Profundidade e desenvolvimento dos temas em relação aos objetivos.
- 6 – Método de avaliação utilizado.





PPEE

Programa de Pós-Graduação
Profissional em Engenharia Elétrica

PERCEPÇÃO DO DISCENTE SOBRE INFRAESTRUTURA E MATERIAL DIDÁTICO

3º BLOCO DE QUESTÕES

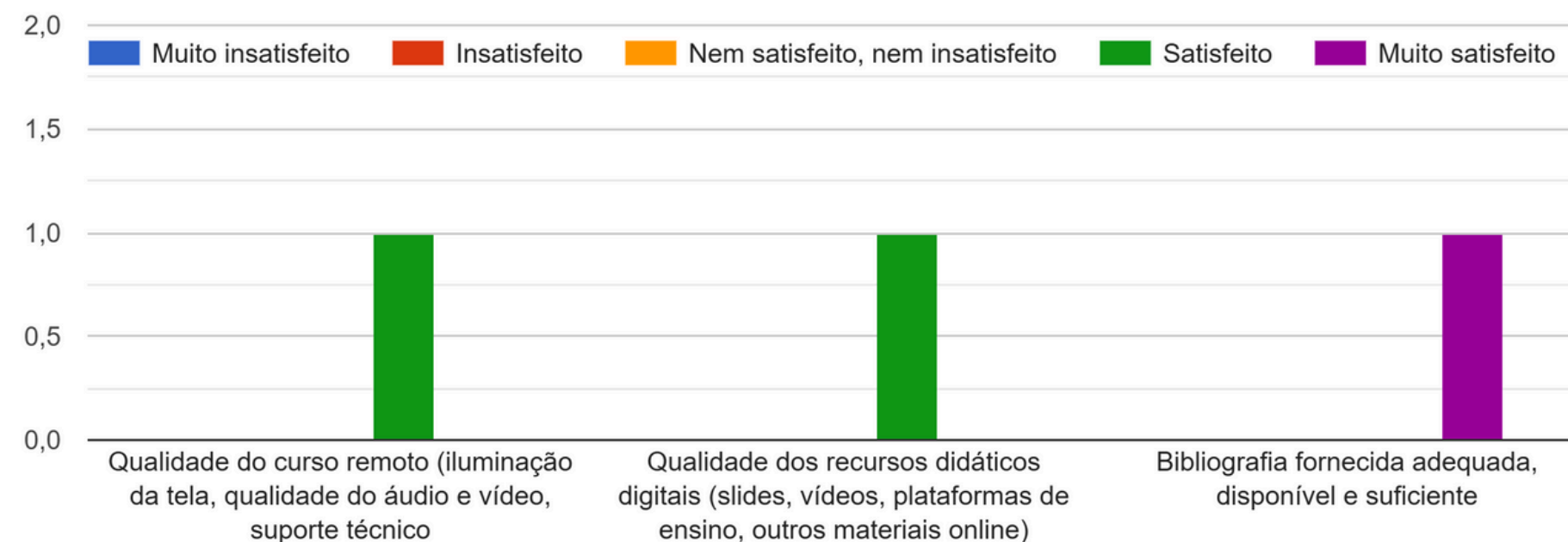
Critérios Avaliados - Infraestrutura e Material Didático

1 – Qualidade do curso remoto (iluminação da tela, qualidade do áudio e vídeo, suporte técnico).

2 – Qualidade dos recursos didáticos digitais (slides, vídeos, plataformas de ensino, outros materiais online).

3 – Bibliografia fornecida adequada, disponível e suficiente.

QUANTO À INFRAESTRUTURA E MATERIAL DIDÁTICO





PPEE

Programa de Pós-Graduação
Profissional em Engenharia Elétrica

COMENTÁRIOS COMPLEMENTARES

CONTRIBUIÇÕES DOS DISCENTES

Respostas Abertas

Pontos positivos

Comente aqui aspectos positivos sobre a disciplina e sobre o(a) professor(a)

1 resposta

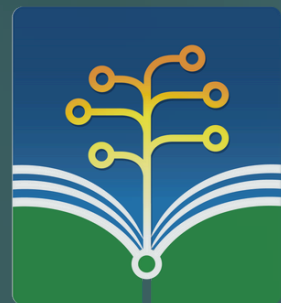
O conteúdo foi bem exemplificado na prática

Pontos a serem aprimorados e sugestões

Comente aqui aspectos a melhorar sobre a disciplina e sobre o(a) professor(a)

1 resposta

a organização da matéria



PPEE

Programa de Pós-Graduação
Profissional em Engenharia Elétrica

CONSIDERAÇÕES FINAIS

Considerações Finais

Avaliação geral da disciplina

- A disciplina *Tópicos em Segurança Cibernética 3* apresentou desempenho bastante satisfatório sob a ótica discente, demonstrando consonância entre os objetivos propostos, os conteúdos ministrados e as estratégias pedagógicas adotadas.
- O componente curricular cumpriu seu propósito de aprofundar conhecimentos técnicos na área de segurança cibernética.
- A estrutura da disciplina foi avaliada como adequada.

Impactos e Perspectivas para o Programa

- O relatório evidencia que o componente cumpre papel relevante na formação dos discentes, especialmente pela aplicabilidade profissional do conteúdo e pela abordagem prática adotada.
- A análise das respostas possibilita uma visão aprofundada sobre o andamento da turma e fornece subsídios importantes para o aperfeiçoamento contínuo do Programa.
- Ao considerar as experiências relatadas pelos discentes, o PPEE reafirma seu compromisso com a excelência acadêmica e com a construção de um ambiente de ensino sensível às demandas específicas dos seus alunos.



PPEE

Programa de Pós-Graduação
Profissional em Engenharia Elétrica